

Anteil der Rassen im PSK in % der Welpen

	2003	2004	2005	2006	2007	2008	2009	2010
RSs	34,11	34,69	32,94	31,37	33,42	30,69	30,1	26,98
ZSs	13,94	12,77	13,77	13,83	10,39	10,93	11,85	10,93
ZSss	12,03	10,27	10,53	11,31	12,48	12,53	13,66	13,27
DP	6,52	6,90	6,62	10,96	12,89	12,03	12,49	12,96
Ss	8,25	8,03	10,06	8,38	7,84	9,04	9,33	9,97
ZSpfs	6,22	6,40	5,95	6,58	7,13	5,58	4,47	6,76
Spfs	8,48	8,59	8,30	6,52	6,39	6,95	6,38	6,82
ZP	6,11	7,04	6,99	5,86	5,26	6,98	6,58	4,8
RSpfs	1,76	2,50	2,21	2,20	2,19	1,87	2,08	3,24
ZSw	1,97	2,10	1,96	2,03	1,26	2,69	2,37	3,36
AP	0,62	0,70	0,67	0,96	0,74	0,71	0,7	0,9

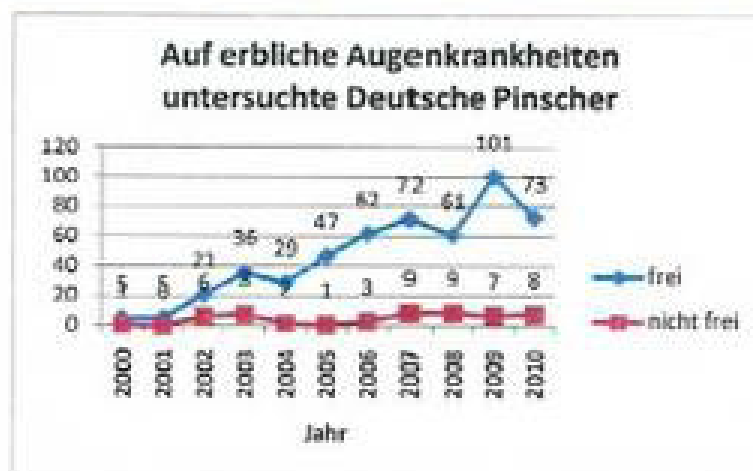
Welpen im Wurf



Thema Gesundheit

Augenuntersuchung:

Deutsche Pinscher	2000	2001	2002	2003	2004	2005	2006	2007	2008	2009	2010
frei	5	5	21	36	29	47	62	72	61	101	73
nicht frei	1	0	6	8	2	1	3	9	9	7	8
Gesamt	6	5	27	44	31	48	65	81	70	108	81
% nicht frei	16,7%	0,0%	22,2%	18,2%	6,5%	2,1%	4,6%	11,1%	12,9%	6,5%	9,9%



vWD-von Willebrand (Bluterkrankheit Typ1 beim DP):

Statistik vWD Deutscher Pinscher 2006 bis 2010				
Jahr:	2006			
Genotyp	N/N	N/vWD	vWD/vWD	Summe
Anzahl	30	9	0	39
Prozent	77%	23,08%	0,00%	
Jahr:	2007			
Genotyp	N/N	N/vWD	vWD/vWD	Summe
Anzahl	83	12	0	95
Prozent	87%	12,63%	0,00%	
Jahr:	2008			
Genotyp	N/N	N/vWD	vWD/vWD	Summe
Anzahl	71	15	0	86
Prozent	83%	17,44%	0,00%	
Jahr:	2009			
Genotyp	N/N	N/vWD	vWD/vWD	Summe
Anzahl	43	13	0	56
Prozent	77%	23,21%	0,00%	
Jahr:	2010			
Genotyp	N/N	N/vWD	vWD/vWD	Summe
Anzahl	49	10	0	59
Prozent	83%	16,95%	0,00%	
2006 bis 2010				
Genotyp	N/N	N/vWD	vWD/vWD	Summe
Anzahl	276	59	0	335
Prozent	82%	17,61%	0,00%	

Arbeiten mit dem Deutschen Pinscher

Wesensprüfung	2006	2007	2008	2009	2010
Teilnahme	2	9	5	13	5
bestanden	2	9	4	12	5

Leistungsprüfungen:

b=bestanden, nb=nicht bestanden, m=mangelhaft, u=ungenügend

	2002		2003		2004		2005		2006		2007		2008		2009		2010			
	b	nb	b	nb	b	nb	b	nb	b	nb	b	nb	b	nb	b	nb	b	nb		
IPO-FH 2																			1xm	
FPr1																			1	1xu
FPr2																			1	
FH	4	1		4		1					1		3		5	1	3			
BH	4	4		7	1	16	3	9		10	3	17	9	19	4	7	4			
BH-A	2	4	1	1																
AD	1																			
	2	19		13		14		14		19		17		31		8				
F Pr	1																	2	2	

IPO																			
Führtenpr																			
üfg													3		1				1



HD Untersuchung: Deutsche Pinscher

	Anzahl	A	A	B	B	C	C	D	D	E	E
1997	36	19	52,8%	9	25,0%	5	13,9%	3	8,3%	1	2,8%
1998	37	29	78,4%	3	8,1%	3	8,1%	1	2,7%	1	2,7%
1999	28	21	75,0%	6	21,4%	0	0,0%	0	0,0%	1	3,6%
2000	36	28	77,8%	3	8,3%	3	8,3%	1	2,8%	1	2,8%
2001	33	26	78,8%	6	18,2%	1	3,0%	0	0,0%	0	0,0%
2002	20	17	85,0%	3	15,0%	0	0,0%	0	0,0%	0	0,0%
2003	33	27	81,8%	6	18,2%	0	0,0%	0	0,0%	0	0,0%
2004	42	32	76,2%	7	16,7%	3	7,1%	0	0,0%	0	0,0%
2005	50	42	84,0%	4	8,0%	3	6,0%	1	2,0%	0	0,0%
2006	58	48	82,8%	5	8,6%	3	5,2%	1	1,7%	1	1,7%
2007	57	50	87,7%	7	12,3%	0	0,0%	0	0,0%	0	0,0%
2008	49	42	85,7%	7	14,3%	0	0,0%	0	0,0%	0	0,0%
2009	70	62	88,6%	8	11,4%	0	0,0%	0	0,0%	0	0,0%
2010	46	37	80,4%	7	15,2%	0	0,0%	2	4,3%	0	0,0%

Besonderheiten Wurfverzeichnis Gesamt 2003-2010

	Hündin leergebärrt	Welpen totgeboren		Welpen verstorben		Welpen verworfen		Zuchthündin verstorben		nicht nach PSK geachtet		gesamt %/Welpen		Welpen VDH
		%/Welpen	%/Welpen	%/Welpen	%/Welpen	%/Welpen	%/Welpen	%/Welpen	%/Welpen	%/Welpen	%/Welpen			
RS	181	12	0,13%	4	0,04%	1	0,01%	3	0,03%	11	0,12%	0,28%	9532	
S	92	8	0,18%	3	0,07%	0	0,00%	1	0,02%	4	0,09%	0,33%	4519	
ZS	242	29	0,32%	14	0,15%	0	0,00%	0	0,00%	8	0,09%	0,56%	9109	
DP	58	1	0,04%	2	0,07%	1	0,04%	0	0,00%	5	0,18%	0,38%	2840	
ZP	41	2	0,12%	3	0,17%	0	0,00%	0	0,00%	7	0,40%	0,69%	1731	
AP	7	2	0,98%	2	0,98%	0	0,00%	0	0,00%	0	0,00%	1,91%	209	
Gesamt	621	54	0,19%	28	0,10%	2	0,01%	4	0,01%	35	0,13%	0,42%	27940	



DP Huendin und deren Welpen

1995 - 2010

(Zuchtbuch des PSK)

Anzahl Hündin	Anteil Hündin	Deckakte	Anzahl Welpen	Ruden	Hündin	Anteil Welpen
97	35,3%	1	593	297	296	14,2%
80	29,1%	2	1008	493	515	24,2%
34	12,4%	3	648	343	305	15,6%
26	9,5%	4	609	311	298	14,6%
22	8,0%	5	705	356	349	16,9%
9	3,3%	6	326	141	185	7,8%
7	2,5%	7	274	143	131	6,6%
275		543	4163	2084	2079	



7 Hündin (das sind 2,5% aller eingesetzten Hündin) haben jeweils 7 mal Welpen bekommen im oben genannten Zeitraum. Insgesamt kamen 274 Welpen zur Welt, das sind 6,6% aller Welpen.

Mit 8 Jahren darf eine Hündin nicht mehr zur Zucht eingesetzt werden und das ist gut so!

Namen der 7 Hündin:

- Wilma vom Nordkristall
- Lulu de la Capellere
- Berta vom Robinienhof
- Fame vom Dörnle
- Otrina vom Robinienhof
- Sahra von Bansew
- Romy von den Haflingern



DP Rüden und deren Welpen

1995 - 2010
(Zuchtbuch des PSK)

Anzahl Rüden	Anteil Rüden	Deckakte	Anzahl Welpen	Rüden	Hündin	Anteil Welpen
73	35,1%	1	428	213	215	10,3%
41	19,7%	2	484	233	251	11,6%
26	12,5%	3	472	237	235	11,3%
17	8,2%	4	432	207	225	10,4%
14	6,7%	5	414	206	208	9,9%
8	3,8%	6	268	140	128	6,4%
7	3,4%	7	303	151	152	7,3%
7	3,4%	8	359	182	177	8,6%
7	3,4%	9	424	235	189	10,2%
3	1,4%	10	206	91	115	4,9%
1	0,5%	11	80	38	42	1,9%
4	1,9%	12	293	151	142	7,0%
208			4163	2004	2079	

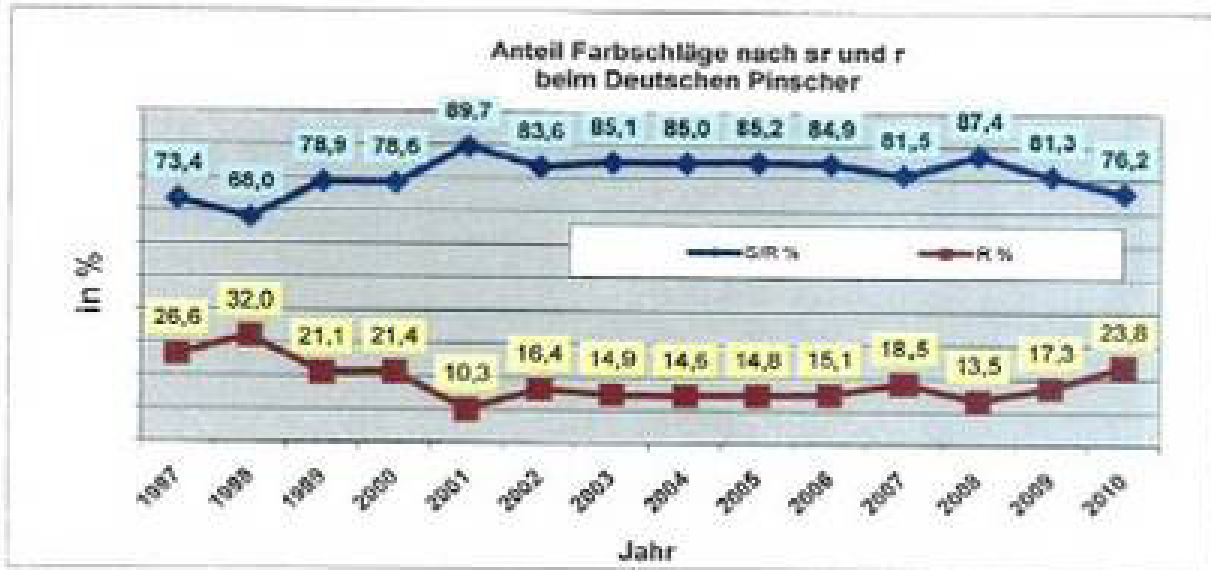


4 Rüden haben jeweils 12 mal erfolgreich gedeckt, das sind 1,9% der eingesetzten Rüden und diese vier Rüden haben 293 Welpen hervorgebracht, das sind 7,0% der Welpen im oben genannten Zeitraum.

Namen der 4 Rüden: **Duffy von der Lohhecke**
Ukas vom Nordkristall
Eyk vom Klosterfels
Arco vom Sternentor

Insgesamt kann man sagen, das es bei dem Deutschen Pinscher keine "Vieldecker" an Rüden gibt. Ein Grund ist sicherlich auch, das es viele Züchter für diese kleine Population gibt.

Anteil der Welpen nach Farbschlag



Welpenzahlen

Wo fallen die meisten DP in den Landesgruppen?

2010	L G 0 1	L G 0 2	L G 0 3	L G 0 4	L G 0 5	L G 0 6	L G 0 7	L G 0 8	L G 0 9	L G 1 0	L G 1 1	L G 1 2	L G 1 3	L G 1 4	L G 1 5	L G 1 6	L G 1 7	Gesamt
Anzahl der Würfe	4	9	1	8	6	2	8	8	4	2	2	0	3	0	5	1	4	68
Anzahl der Welpen	24	51	6	52	41	22	41	56	21	8	11	0	18	0	27	4	24	416
Wurfstärke	6,0	5,7	6,0	7,8	6,8	11,0	5,1	7,0	5,3	4,0	5,5	0,0	6,0	0,0	4,5	4,0	6,0	6,1

Gesamt 2002-2010	LG 01	LG 02	LG 03	LG 04	LG 05	LG 06	LG 07	LG 08	LG 09	LG 10	LG 11	LG 12	LG 13	LG 14	LG 15	LG 16	LG 17	Gesamt
Anzahl der Würfe	23	42	8	55	33	14	60	40	59	21	15	0	36	16	17	20	14	472
Anzahl der Welpen	148	266	50	332	243	114	381	239	392	134	97	0	235	98	80	107	79	3011
Wurfstärke	6,3	6,3	6,3	6,0	7,4	8,1	6,4	6,0	6,6	6,4	6,5		6,5	6,5	5,5	5,4	5,6	6,4

LG 01 Baden

LG 02 Bayern

LG 03 Berlin

LG 04 Hessen

LG 05 Niedersachsen

LG 06 Nordmark

LG 07 Rheinland

LG 08 Rheinland Pfalz-Saar

LG 09 Westfalen

LG 10 Weser-Ems

LG 11 Württemberg

LG 12 Brandenburg

LG 13 Mecklenburg-Vorpommern

LG 14 Sachsen-Anhalt

LG 15 Sachsen

LG 16 Thüringen

LG 17 Bayern-Mitte



2009

Zuchtpartner nach Fellfarbe und deren Welpen nach Fellfarbe.

Rüde Fellfarbe	Hündin Fellfarbe	Würfe Anzahl	Welpen ges.	Welpen	Welpen
				sr	r
r	r	4	18	4	14
sr	r	10	74	40	34
r	sr	7	51	25	26
sr	sr	43	278	278	0

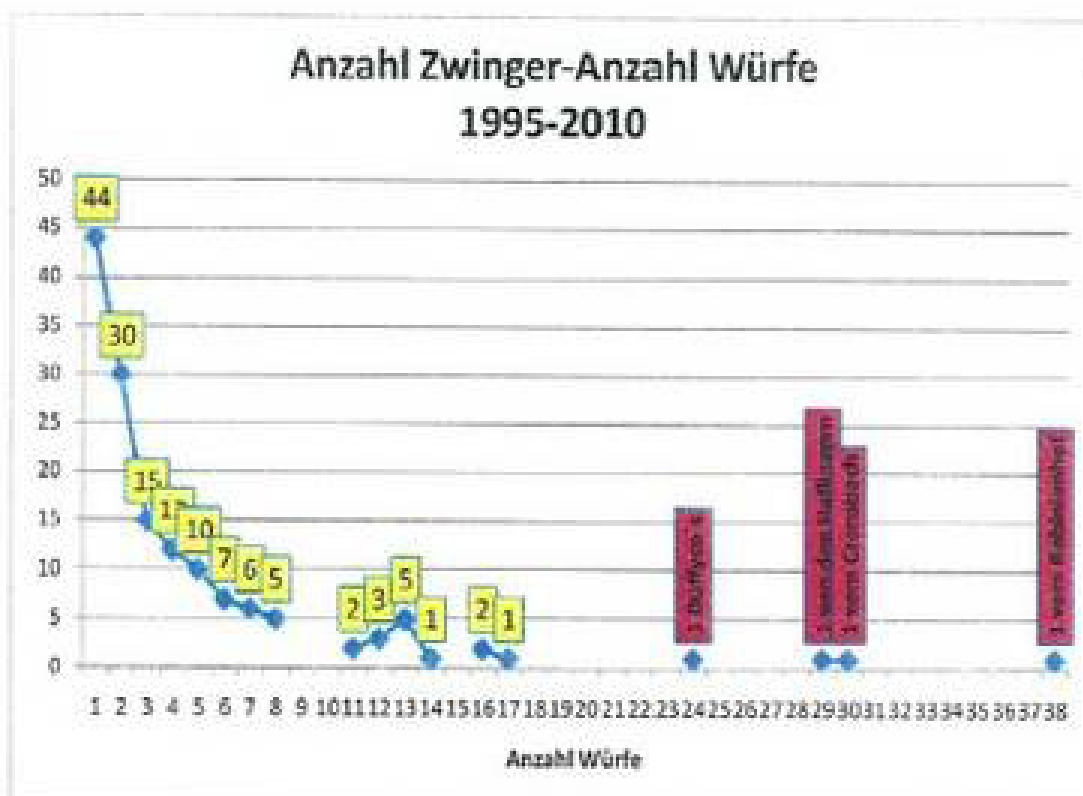
2010

Zuchtpartner nach Fellfarbe und deren Welpen nach Fellfarbe.

Rüde Fellfarbe	Hündin Fellfarbe	Würfe Anzahl	Welpen ges.	Welpen	Welpen
				sr	r
r	r	4	20	2	18
sr	r	10	65	26	39
r	sr	12	84	42	42
sr	sr	42	247	247	0

r = rot

sr = schwarz-rot



Insgesamt waren in diesem Zeitraum 147 Zuchtstätten angemeldet und es sind 678 Würfe mit Welpen